

**DOCUMENT** : Minimaison (2 pages)  
Bâtisseurs de compétences : Calcul des aires, Dessins techniques

**AU TRAVAIL** : Les entrepreneurs, les estimateurs, les constructeurs et les gens de métier s'appuient tous sur des dessins techniques pour trouver les informations dont ils ont besoin pour faire leur travail.

Utilisez le **dessin technique** qui se trouve à la page suivante pour trouver les réponses à ces questions.

1. Cette structure est-elle destinée à rester au même endroit ou à être mobile? Comment le savez-vous?

---

2. Combien d'étages cette structure compte-t-elle?

---

3. Combien mesure le périmètre externe de cette minimaison?

---

4. Combien de pieds carrés fait la chambre à coucher?

---

5. Quelles sont les dimensions de l'escalier?

---

6. Combien y a-t-il de sorties? Où sont-elles situées?

---

7. Combien de pieds carrés fait l'espace mezzanine?

---

8. Combien de pieds carrés fait la cuisine?

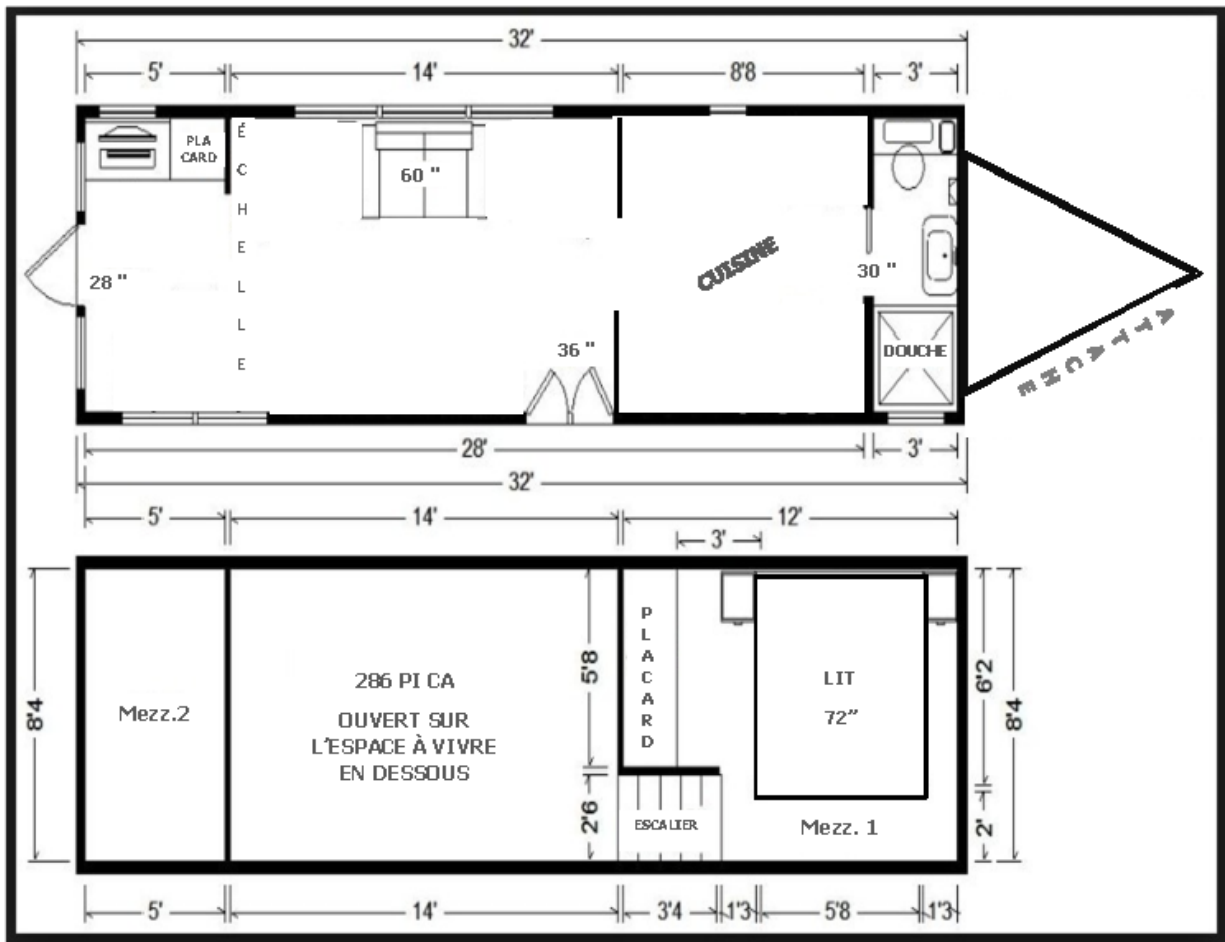
---

9. Quelles sont les dimensions de la salle de bain?

---

10. Si un règlement municipal autorise les minimaisons qui n'occupent pas plus de la moitié d'une cour arrière déjà existante, quelle doit être la taille de la cour pour accueillir cette structure?

---



Réf. : Bow Valley College (2020). Minimaison [Plan au sol]. Calgary, Canada : Auteur